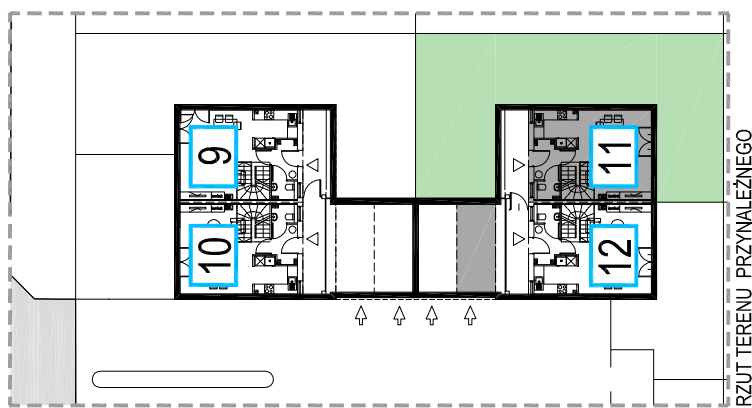
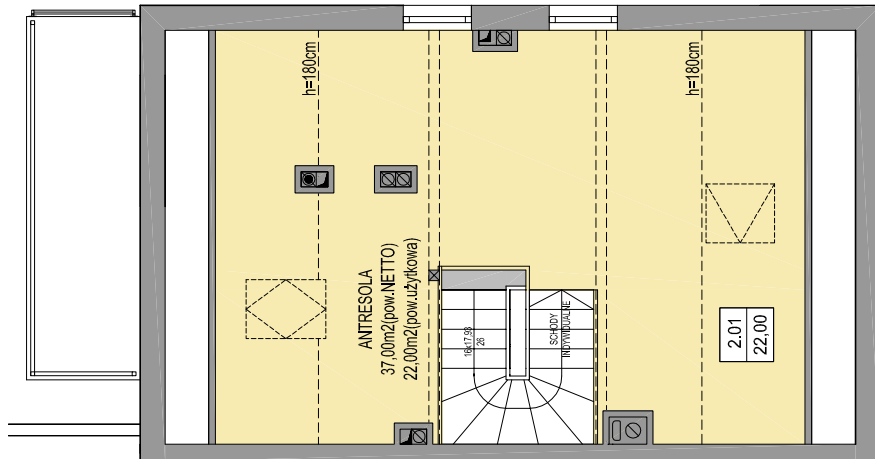
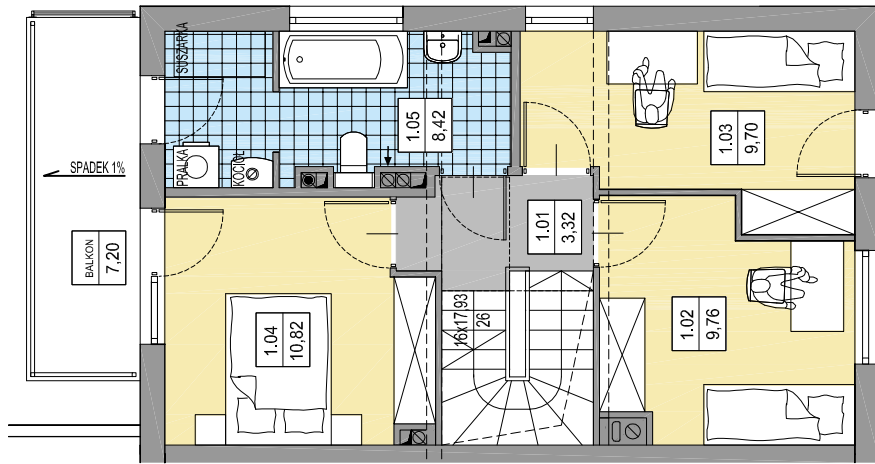
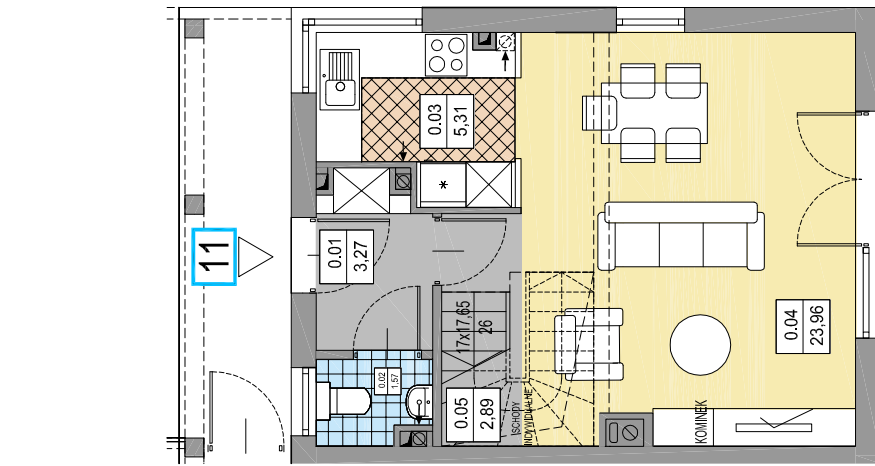


NUMER LOKALU	POWIERZCHNIA UŻYTKOWA	POWIERZCHNIA OGRÓDKA
11	101,02mkw	131mkw

* rysunek poglądowy. W celu weryfikacji szczegółowych wymiarów należy zapoznać się z projektem budowlanym.

RZUTY LOKALU - LOKAL TYPU M1

ORIENTACJA



ZESTAWIENIE POWIERZCHNI:

PARTER:	37,00 MKW
PIĘTRO -	42,02 MKW
ANTRESOLA -	22,00 MKW

LOKAL NR 11 - 101,02mkw

+WIATA GARAŻOWA -	15,77 MKW
+BALKON -	7,20 MKW