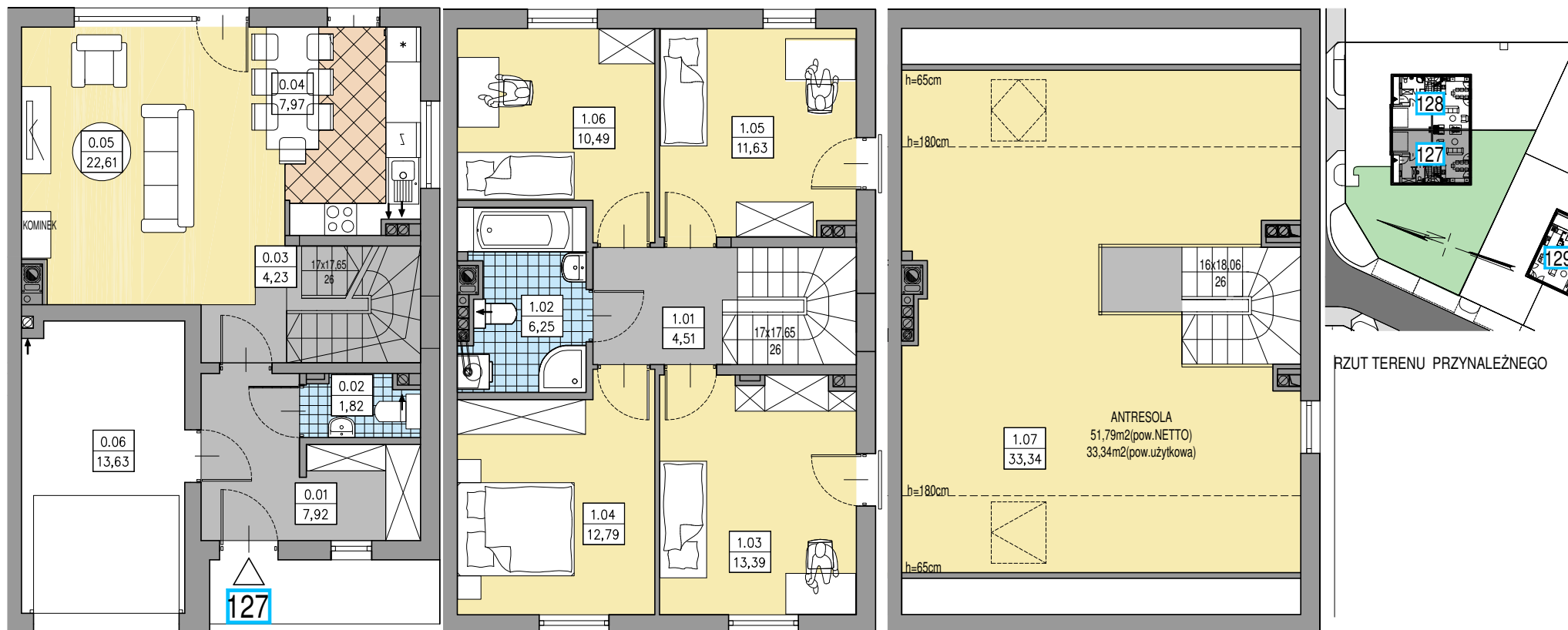


NUMER LOKALU	POWIERZCHNIA	POWIERZCHNIA OGRÓDKA
127	150,59mkw	262mkw

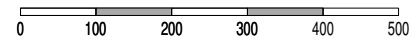
* rysunek poglądowy. W celu weryfikacji szczegółowych wymiarów należy zapoznać się z projektem budowlanym.

RZUTY LOKALU - LOKAL TYPU M3

ORIENTACJA



RZUT PARTERU



ZESTAWIENIE POWIERZCHNI - PARTER:

0.01	SIEŃ	7,92m ²
0.02	TOALETA	1,83m ²
0.03	KOMUNIKACJA (SCHODY)	4,23m ²
0.04	KUCHNIA	7,97m ²
0.05	SALON	22,61m ²
0.06	GARAŻ	13,63m ²
RAZEM:		58,19m ²

RZUT PIĘTRA

ZESTAWIENIE POWIERZCHNI - PIĘTRO:

1.01	KOMUNIKACJA	4,51m ²
1.02	ŁAZIENKA	6,25m ²
1.03	POKÓJ	13,39m ²
1.04	POKÓJ	12,79m ²
1.05	POKÓJ	11,63m ²
1.06	POKÓJ	10,49m ²
RAZEM:		59,06m ²

RZUT ANTRESOLI

ZESTAWIENIE POWIERZCHNI - ANTRESOLA:

2.01	ANTRESOLA	33,34m ²
RAZEM:		33,34m ²

ZESTAWIENIE POWIERZCHNI:

PARTER-	58,19 MKW
PIĘTRO -	59,06MKW
ANTRESOLA -	33,34 MKW

LOKAL NR 127 - 150,59mkw