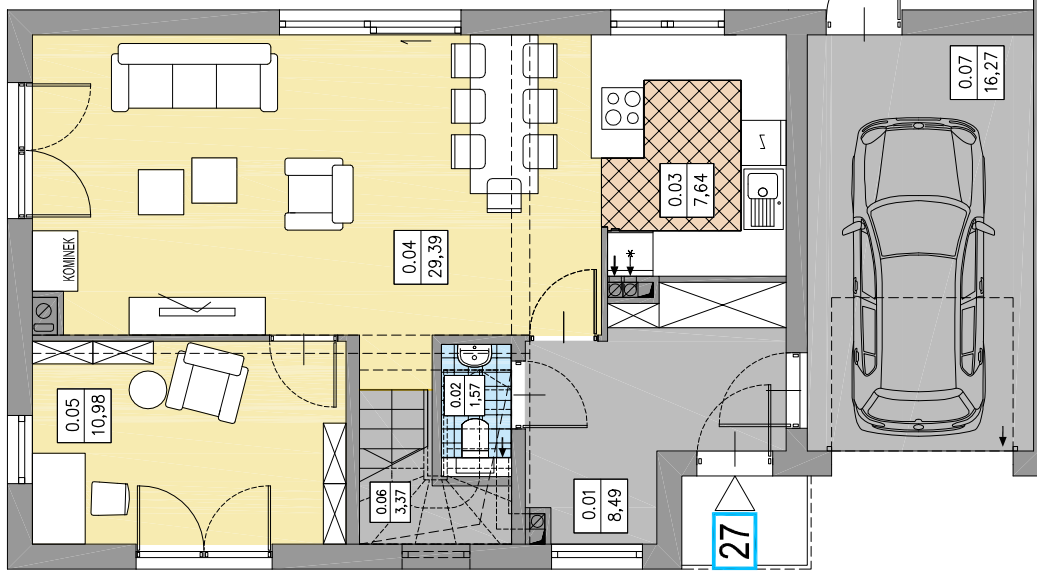


NUMER LOKALU	POWIERZCHNIA UŻYTKOWA	POWIERZCHNIA OGRÓDKA
27	166,17mkw	221mkw

* rysunek poglądowy. W celu weryfikacji szczegółowych wymiarów należy zapoznać się z projektem budowlanym.

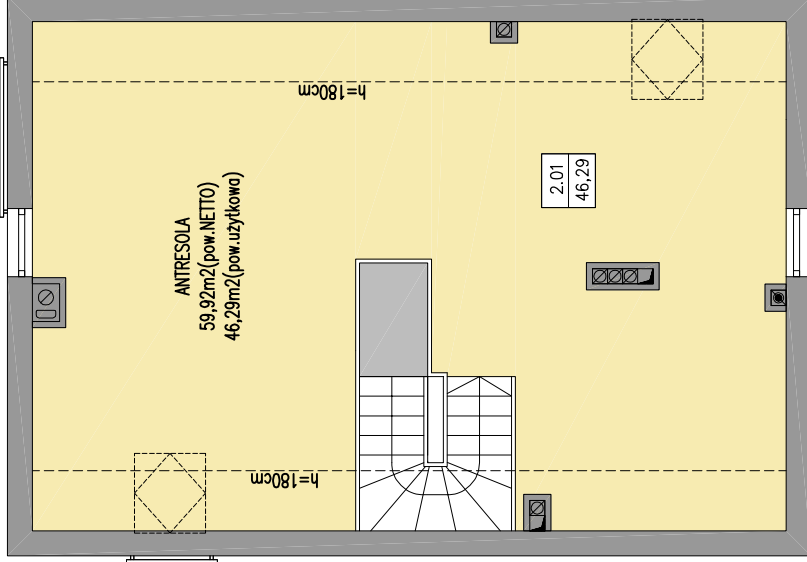
RZUTY LOKALU - LOKAL TYPU M4



ZESTAWIENIE POWIERZCHNI - PARTER:

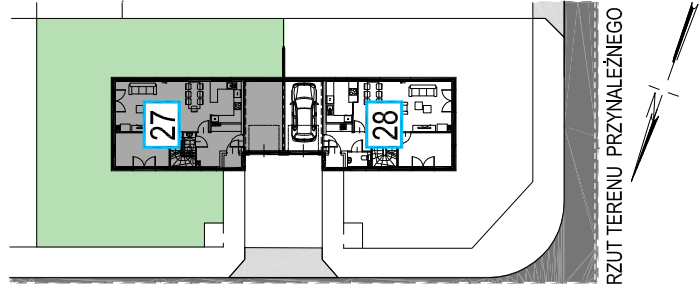
0.01 WIATROSLAP	8,49m ²	0
0.02 TOALETA	1,57m ²	0
0.03 KUCHNIA	7,64m ²	400
0.04 SALON Z JADALNIA	29,39m ²	300
0.05 GABINET	10,98m ²	400
0.06 KOMUNIKACJA	3,37m ²	
RAZEM:	61,44m²	

ORIENTACJA



ZESTAWIENIE POWIERZCHNI - ANTRESOLA:

2.01 ANTRESOLA	46,23m ²
RAZEM:	46,23m²



ZESTAWIENIE POWIERZCHNI:

PARTER-	61,44MKW
PIĘTRO-	58,50MKW
ANTRESOLA -	46,23MKW

LOKAL NR 27 -166,17mkw

GARAŻ -	16,27MKW
TARAS -	15,94MKW