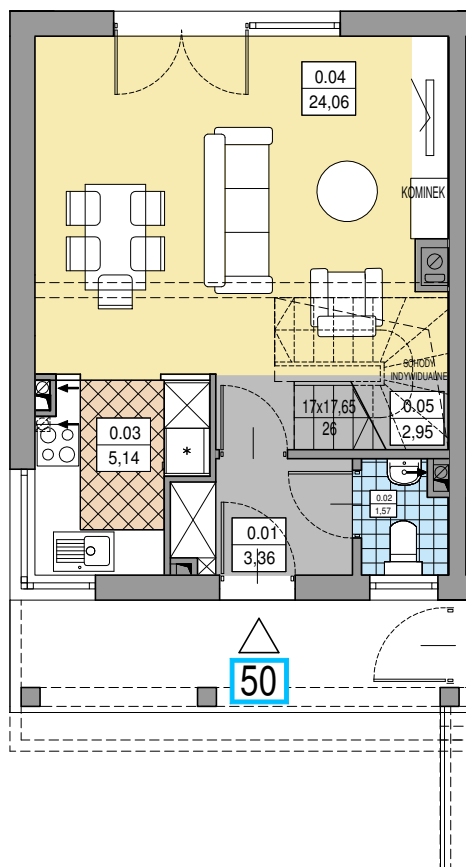


NUMER LOKALU	POWIERZCHNIA UŻYTKOWA	POWIERZCHNIA OGRÓDKA
50	101,20mkw	129mkw

* rysunek poglądowy. W celu weryfikacji szczegółowych wymiarów należy zapoznać się z projektem budowlanym.

RZUTY LOKALU - LOKAL TYPU M1

ORIENTACJA

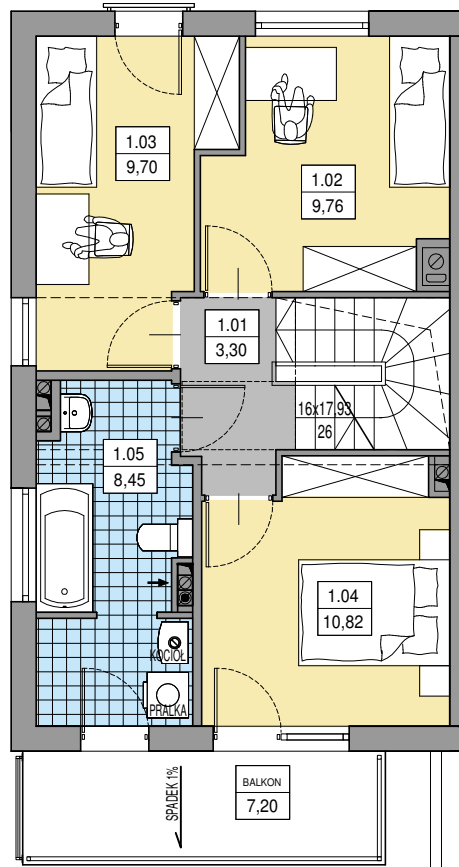


RZUT PARTERU

0 100 200 300 400 500

ZESTAWIENIE POWIERZCHNI - PARTER:

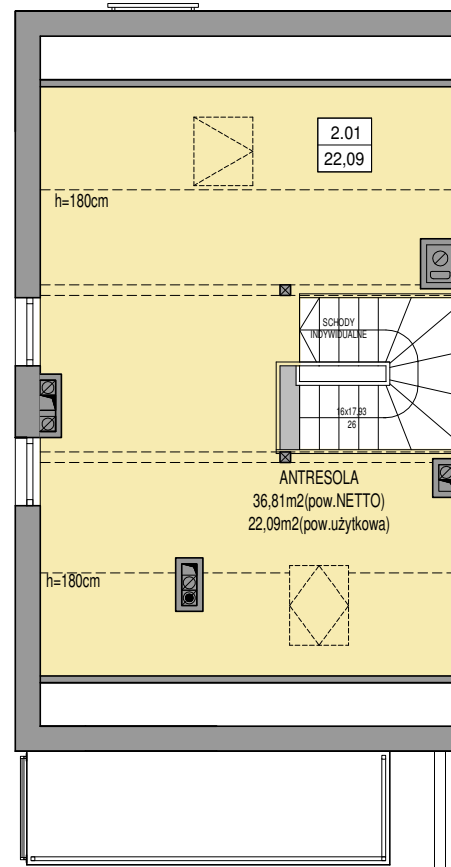
0.01	SIEŃ	3,36m ²
0.02	TOALETA	1,57m ²
0.03	ANEKS KUCHENNY	5,14m ²
0.04	SALON+JADALNIA	24,06m ²
0.05	KOMUNIKACJA (SCHODY)	2,95m ²
RAZEM:		37,08m ²



RZUT PIĘTRA

ZESTAWIENIE POWIERZCHNI - PIĘTRO:

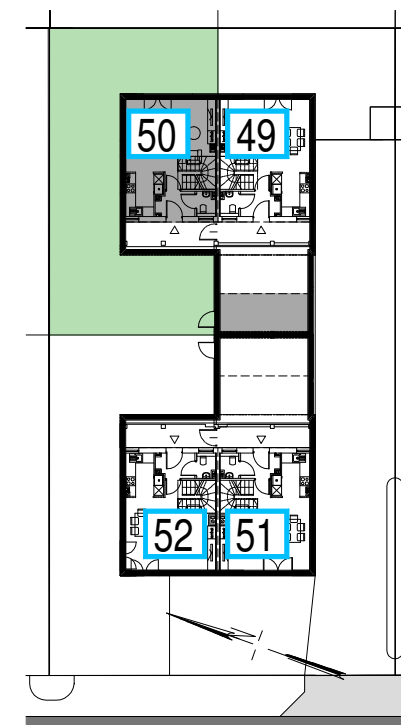
1.01	PRZEDPOKÓJ	3,30m ²
1.02	POKÓJ	9,76m ²
1.03	POKÓJ	9,70m ²
1.04	POKÓJ	10,82m ²
1.05	ŁAZIENKA+PRALNIA	8,45m ²
RAZEM:		42,03m ²



RZUT ANTRESOLI

ZESTAWIENIE POWIERZCHNI - ANTRESOLA:

2.01	ANTRESOLA	22,09m ²
RAZEM:		22,09m ²



RZUT TERENU PRZYNALEŻNEGO

ZESTAWIENIE POWIERZCHNI:

PARTER-	37,08 MKW
PIĘTRO -	42,03 MKW
ANTRESOLA -	22,09 MKW

LOKAL NR50 - 101,20mkw

+WIATA GARAŻOWA -	15,77 MKW
+BALKON -	7,20 MKW