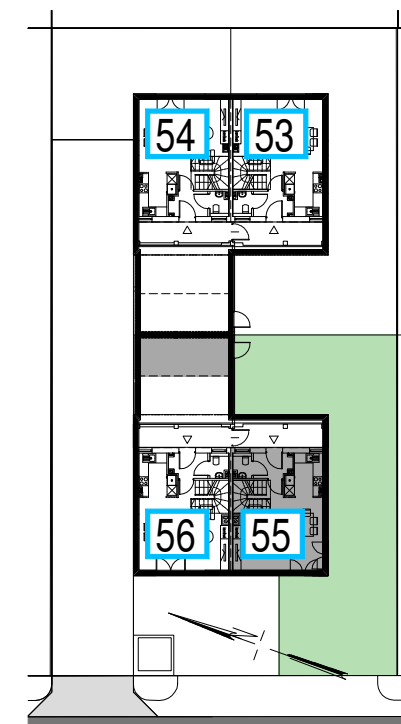
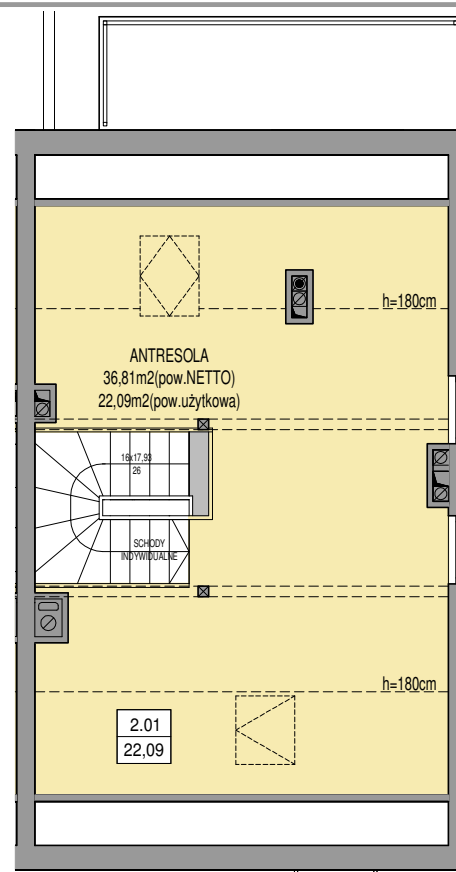
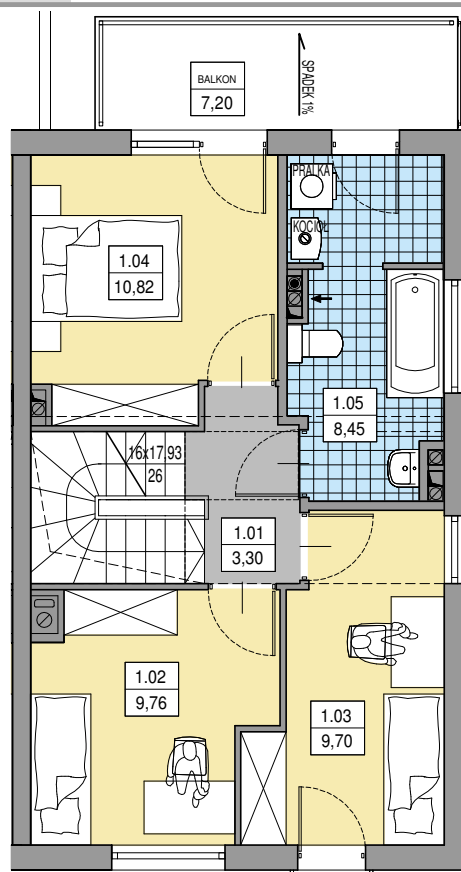
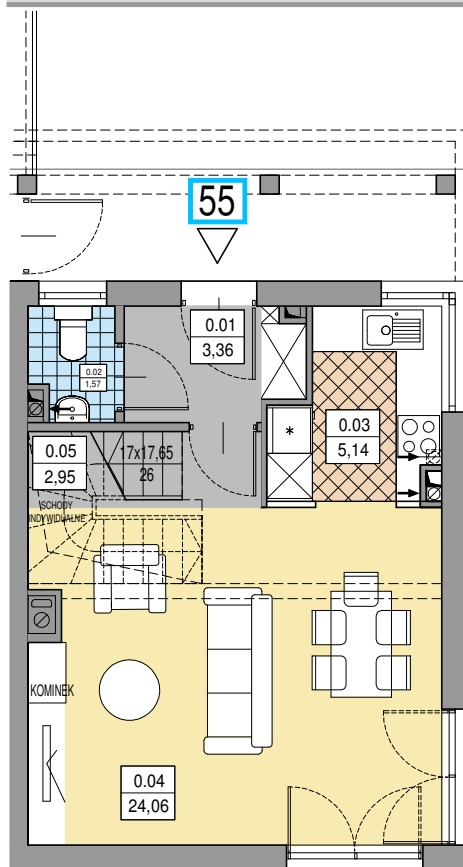


NUMER LOKALU	POWIERZCHNIA UŻYTKOWA	POWIERZCHNIA OGRÓDKA
55	101,20mkw	130mkw

* rysunek poglądowy. W celu weryfikacji szczegółowych wymiarów należy zapoznać się z projektem budowlanym.

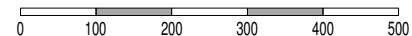
RZUTY LOKALU - LOKAL TYPU M1

ORIENTACJA



RZUT TERENU PRZYNALEŻNEGO

RZUT PARTERU



ZESTAWIENIE POWIERZCHNI - PARTER:

0.01	SIEŃ	3,36m ²
0.02	TOALETA	1,57m ²
0.03	ANEKS KUCHENNY	5,14m ²
0.04	SALON+JADALNIA	24,06m ²
0.05	KOMUNIKACJA (SCHODY)	2,95m ²
RAZEM:		37,08m ²

RZUT PIĘTRA

ZESTAWIENIE POWIERZCHNI - PIĘTRO:

1.01	PRZEDPOKÓJ	3,30m ²
1.02	POKÓJ	9,76m ²
1.03	POKÓJ	9,70m ²
1.04	POKÓJ	10,82m ²
1.05	ŁAZIENKA+PRALNIA	8,45m ²
RAZEM:		42,03m ²

RZUT ANTRESOLI

ZESTAWIENIE POWIERZCHNI - ANTRESOLA:

2.01	ANTRESOLA	22,09m ²
RAZEM:		22,09m ²

ZESTAWIENIE POWIERZCHNI:

PARTER-	37,08 MKW
PIĘTRO -	42,03 MKW
ANTRESOLA -	22,09 MKW

LOKAL NR 55 - 101,20mkw

+WIATA GARAŻOWA -	15,77 MKW
+BALKON -	7,20 MKW