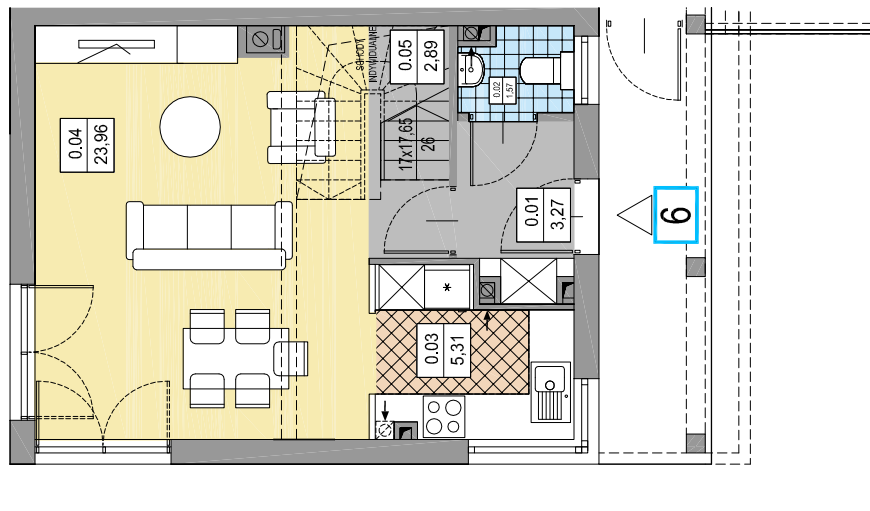


NUMER LOKALU	POWIERZCHNIA UŻYTKOWA	POWIERZCHNIA OGRÓDKA
6	101,02mkw	131mkw

* rysunek poglądowy. W celu weryfikacji szczegółowych wymiarów należy zapoznać się z projektem budowlanym.

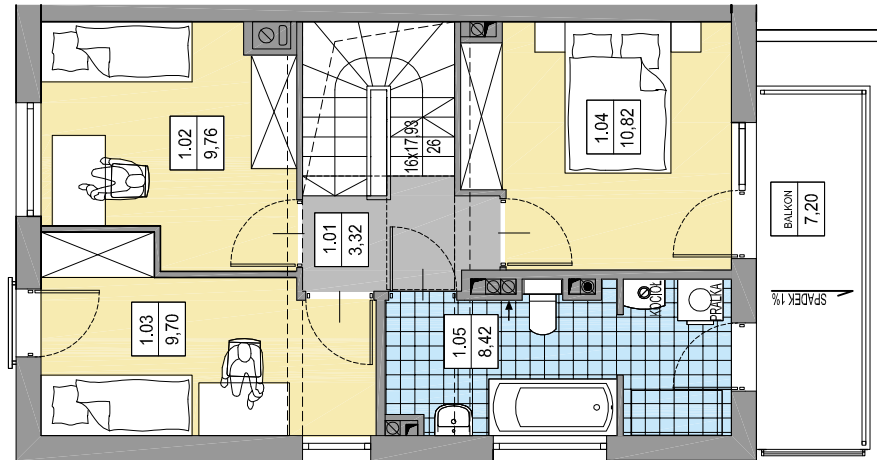
RZUTY LOKALU - LOKAL TYPU M1

ORIENTACJA



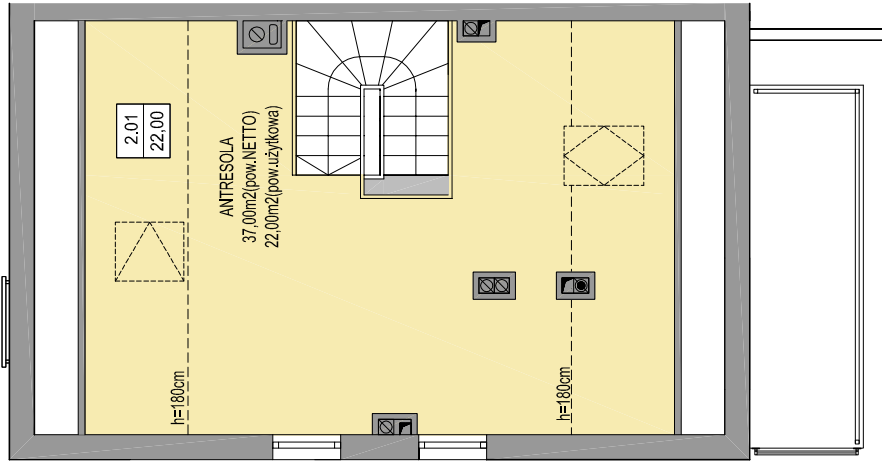
RZUT PARTERU

ZESTAWIENIE POWIERZCHNI - PARTER:	
0.01 SIEN	3,27m ²
0.02 TOALETA	1,57m ²
0.03 ANEKS KUCHENNY	5,31m ²
0.04 SALON+JADALNIA	23,96m ²
0.05 KOMUNIKACJA (SCHODY)	2,89m ²
RAZEM:	37,00m²



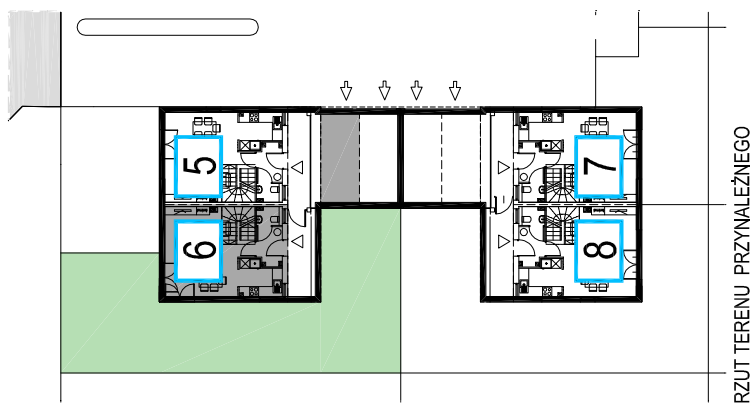
RZUT PIĘTRA

ZESTAWIENIE POWIERZCHNI - PIĘTRO:	
1.01 PRZEDPOKÓJ	3,32m ²
1.02 POKÓJ	9,76m ²
1.03 POKÓJ	9,70m ²
1.04 POKÓJ	10,82m ²
1.05 ŁAZIENKA+PRALNIA	8,42m ²
RAZEM:	42,02m²



RZUT ANTRESOLI

ZESTAWIENIE POWIERZCHNI - ANTRESOLA:	
2.01 ANTRESOLA	22,00m ²
RAZEM:	22,00m²



RZUT TERENU PRZYNALEŻNEGO

ZESTAWIENIE POWIERZCHNI:

PARTER:	37,00 MKW
PIĘTRO -	42,02 MKW
ANTRESOLA -	22,00 MKW

LOKAL NR 6 - 101,02mkw

+WIATA GARAŻOWA -	15,77 MKW
+BALKON -	7,20 MKW