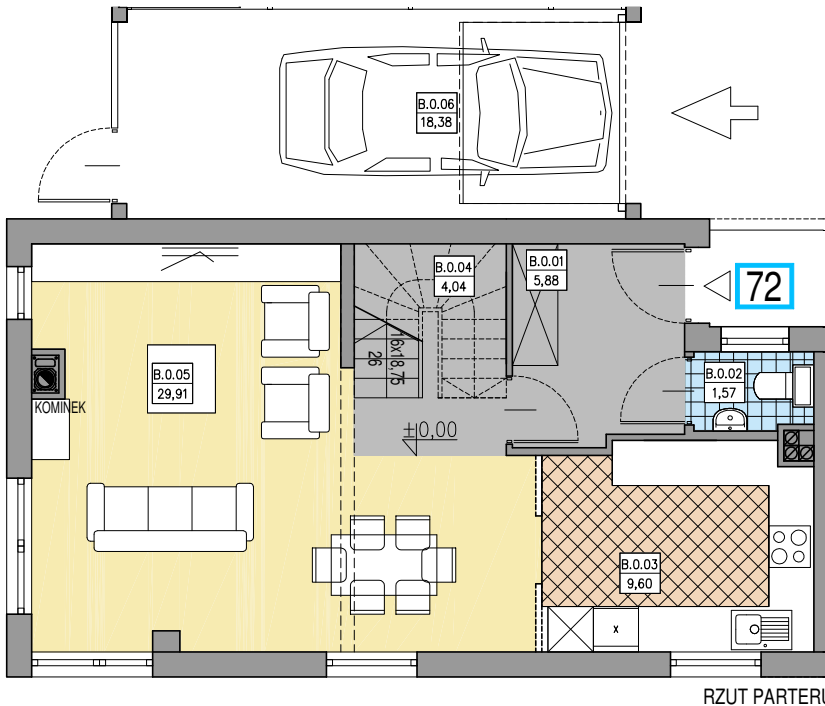


NUMER LOKALU	POWIERZCHNIA UŻYTKOWA	POWIERZCHNIA OGRÓDKA
72	117,34m²	207m²

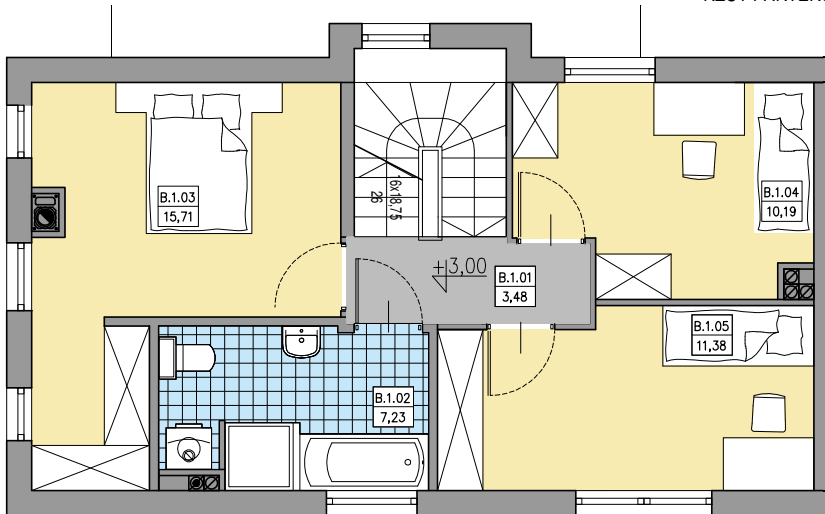
* rysunek poglądowy. W celu weryfikacji szczegółowych wymiarów należy zapoznać się z projektem budowlanym.

RZUTY LOKALU - LOKAL TYPU M2

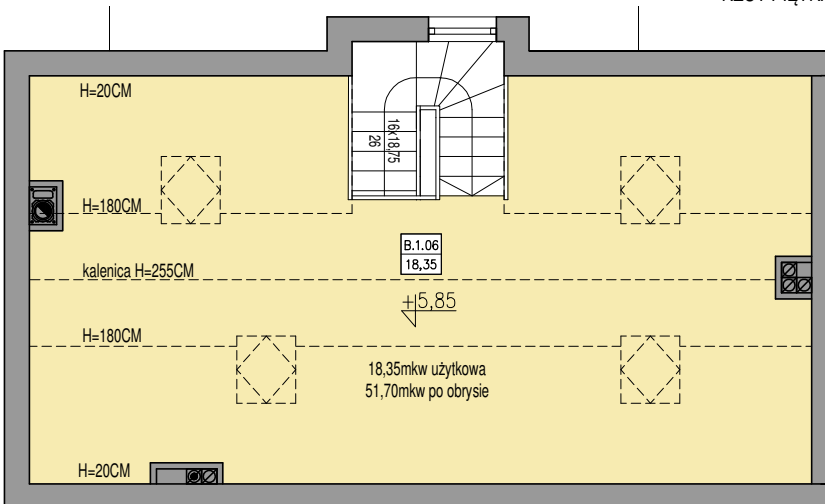
ORIENTACJA:



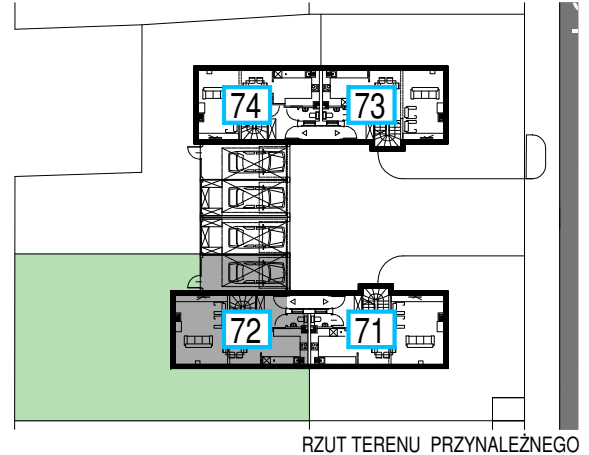
RZUT PARTERU



RZUT PIĘTRA



RZUT ANTRESOLI



RZUT TERENU PRZYNALEŻNEGO

ZESTAWIENIE POWIERZCHNI - PARTER:

B.0.01 HOL	5,88m ²
B.0.02 TOALETA	1,57m ²
B.0.03 KUCHNIA	9,60m ²
B.0.04 SCHODY	4,04m ²
B.0.05 SALON	29,91m ²
RAZEM:	51,00m²
B.0.06 GARAŻ	18,38m ²

ZESTAWIENIE POWIERZCHNI - PIĘTRO:

B.1.01 KOMUNIKACJA	3,48m ²
B.1.02 ŁAZIENKA	7,23m ²
B.1.03 POKÓJ Z GARDEROBĄ	15,71m ²
B.1.04 POKÓJ	10,19m ²
B.1.05 POKÓJ	11,38m ²
RAZEM:	47,99m²

ZESTAWIENIE POWIERZCHNI - ANTRESOLA:

B.1.06 ANTRESOLA	18,35m ²
RAZEM:	18,35m²

ZESTAWIENIE POWIERZCHNI:

PARTER -	51,00 MKW
PIĘTRO -	47,99 MKW
ANTRESOLA -	18,35 MKW

LOKAL NR 72 - 117,34m²

+GARAŻ -	18,38MKW
----------	----------

