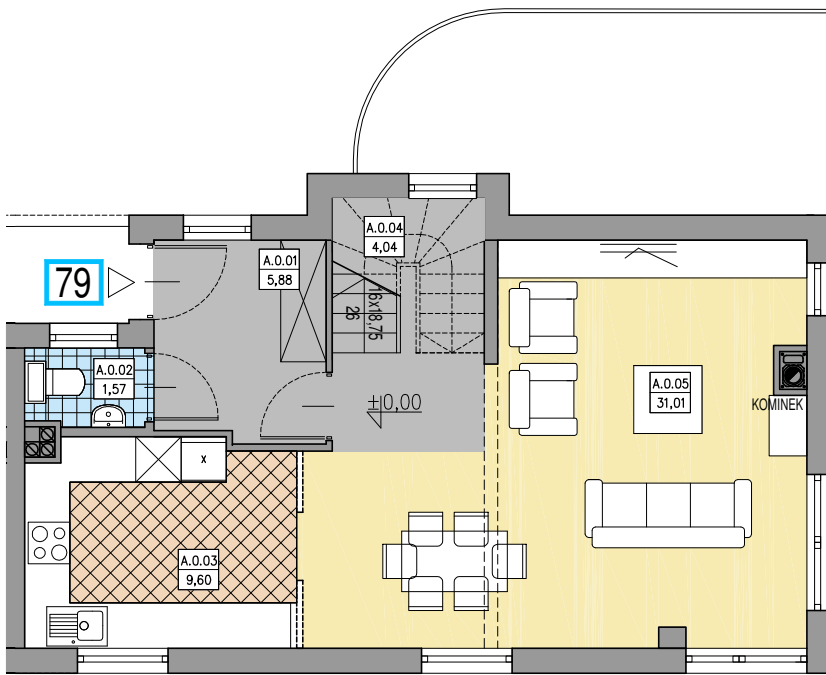


NUMER LOKALU	POWIERZCHNIA UŻYTKOWA	POWIERZCHNIA OGRÓDKA
79	119,61mkw	131mkw

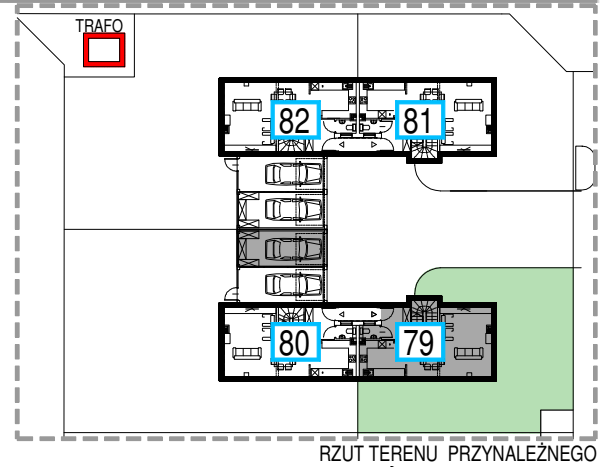
* rysunek poglądowy. W celu weryfikacji szczegółowych wymiarów należy zapoznać się z projektem budowlanym.

RZUTY LOKALU - LOKAL TYPU M2

ORIENTACJA:



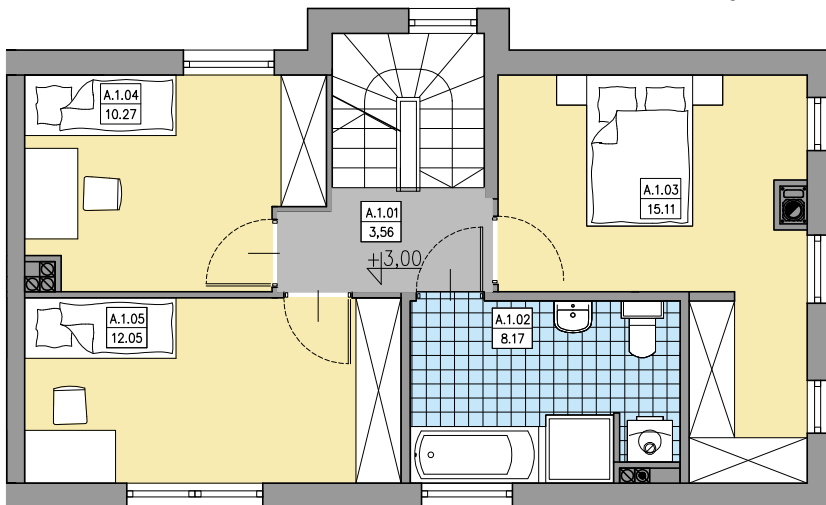
RZUT PARTERU



RZUT TERENU PRZYNALEŻNEGO

ZESTAWIENIE POWIERZCHNI - PARTER:

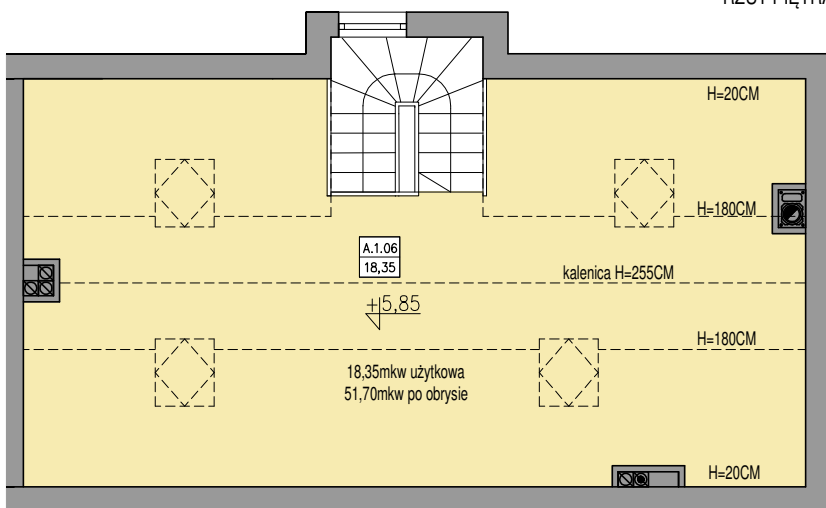
A.0.01 HOL	5,88m ²
A.0.02 TOALETA	1,57m ²
A.0.03 KUCHNIA	9,60m ²
A.0.04 SCHODY	4,04m ²
A.0.05 SALON	31,01m ²
RAZEM:	52,10m²
A.0.06 GARAŻ	18,38m ²



RZUT PIĘTRA

ZESTAWIENIE POWIERZCHNI - PIĘTRO:

A.1.01 KOMUNIKACJA	3,56m ²
A.1.02 ŁAZIENKA	8,17m ²
A.1.03 POKÓJ Z GARDEROBĄ	15,11m ²
A.1.04 POKÓJ	10,27m ²
A.1.05 POKÓJ	12,05m ²
RAZEM:	49,16m²



RZUT ANTRESOLI

ZESTAWIENIE POWIERZCHNI - ANTRESOLA:

A.1.06 ANTRESOLA	18,35m ²
RAZEM:	18,35m²

ZESTAWIENIE POWIERZCHNI:

PARTER -	52,10 MKW
PIĘTRO -	49,16 MKW
ANTRESOLA -	18,35 MKW

LOKAL NR 79 - 119,61mkw

+GARAŻ -	18,38MKW
----------	----------

