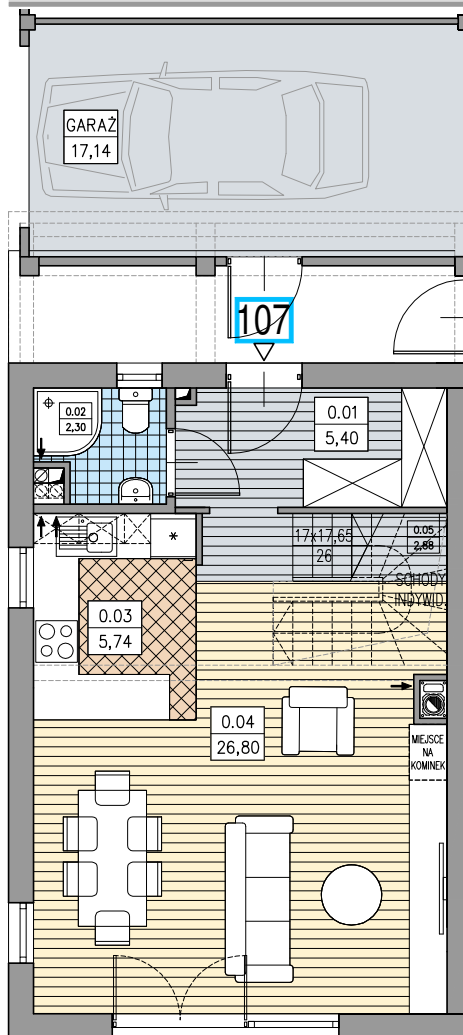


NUMER LOKALU	POWIERZCHNIA UŻYTKOWA	POWIERZCHNIA OGRÓDKA
<b>107</b>	<b>119,51mkw</b>	<b>87mkw</b>

\* rysunek poglądowy. W celu weryfikacji szczegółowych wymiarów należy zapoznać się z projektem budowlanym.

## RZUTY LOKALU - LOKAL TYPU M7

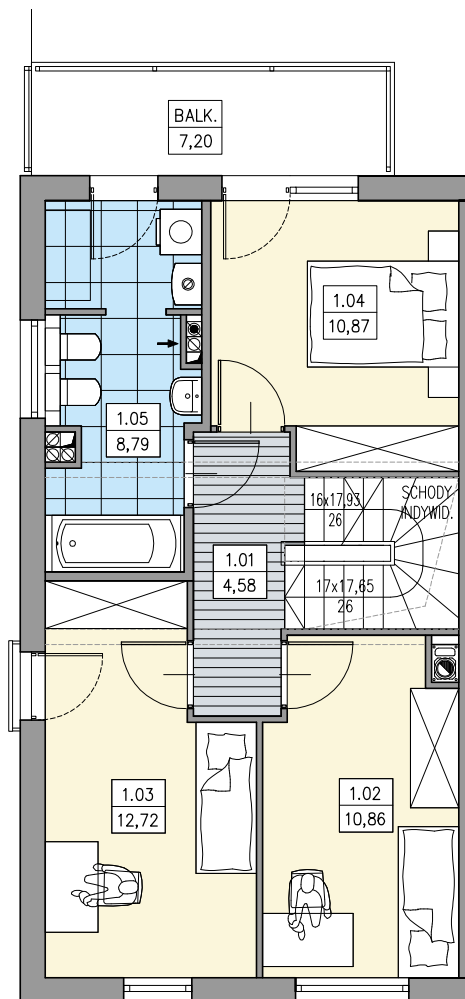
## ORIENTACJA



RZUT PARTERU

## ZESTAWIENIE POWIERZCHNI - PARTER:

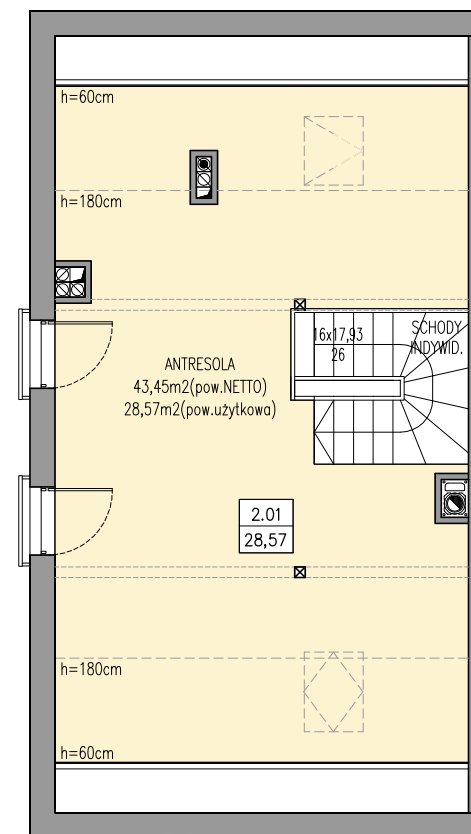
0.01	SIEN	5,40m <sup>2</sup>
0.02	ŁAZIENKA	2,30m <sup>2</sup>
0.03	ANEKS KUCHENNY	5,74m <sup>2</sup>
0.04	SALON+JADALNIA	26,80m <sup>2</sup>
0.05	KOMUNIKACJA (SCHODY)	2,88m <sup>2</sup>
RAZEM:		43,12m <sup>2</sup>



RZUT PIĘTRA

## ZESTAWIENIE POWIERZCHNI - PIĘTRO:

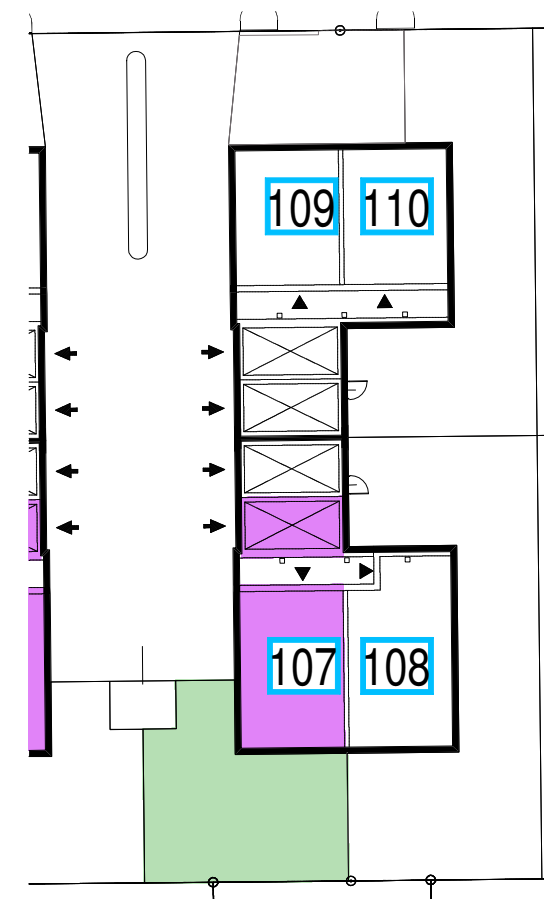
1.01	PRZEDPOKÓJ	4,58m <sup>2</sup>
1.02	POKÓJ	10,86m <sup>2</sup>
1.03	POKÓJ	12,72m <sup>2</sup>
1.04	POKÓJ	10,87m <sup>2</sup>
1.05	ŁAZIENKA+PRALNIA	8,79m <sup>2</sup>
RAZEM:		47,82m <sup>2</sup>



RZUT ANTRESOLI

## ZESTAWIENIE POWIERZCHNI - ANTRESOLA:

2.01	ANTRESOLA	28,57m <sup>2</sup>
RAZEM:		28,57m <sup>2</sup>



RZUT TERENU PRZYNALEŻNEGO

## ZESTAWIENIE POWIERZCHNI:

PARTER-	43,12 MKW
PIĘTRO -	47,82 MKW
ANTRESOLA -	28,57 MKW

**LOKAL NR 107 - 119,51mkw**

+GARAŻ -	17,14 MKW
+BALKON -	7,20 MKW

