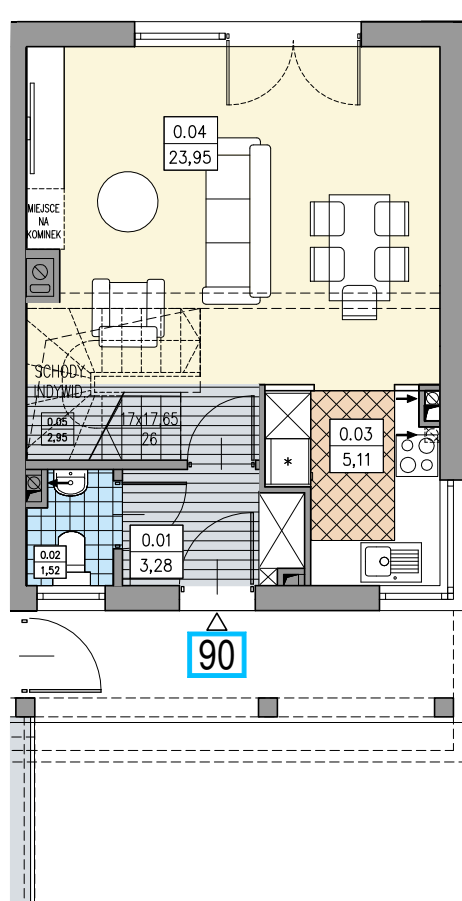


NUMER LOKALU	POWIERZCHNIA UŻYTKOWA	POWIERZCHNIA OGRÓDKA
<b>90</b>	<b>100,47mkw</b>	<b>157mkw</b>

\* rysunek poglądowy. W celu weryfikacji szczegółowych wymiarów należy zapoznać się z projektem budowlanym.

## RZUTY LOKALU - LOKAL TYPU M1

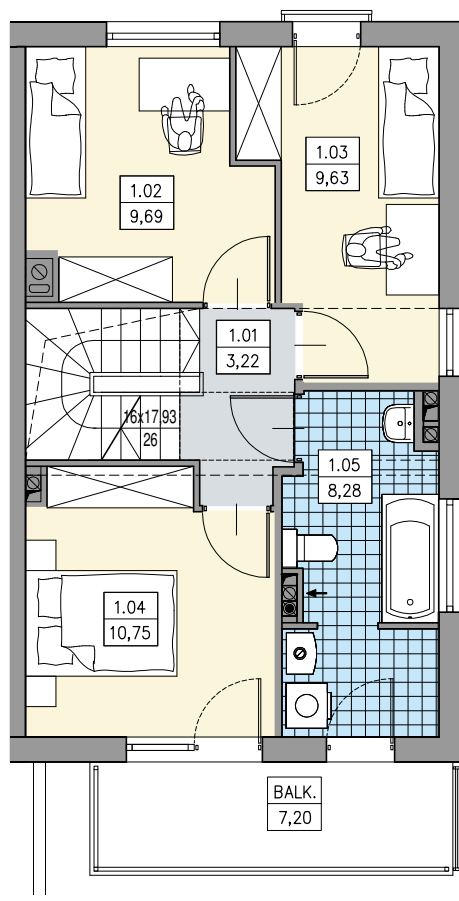
## ORIENTACJA



RZUT PARTERU

## ZESTAWIENIE POWIERZCHNI - PARTER:

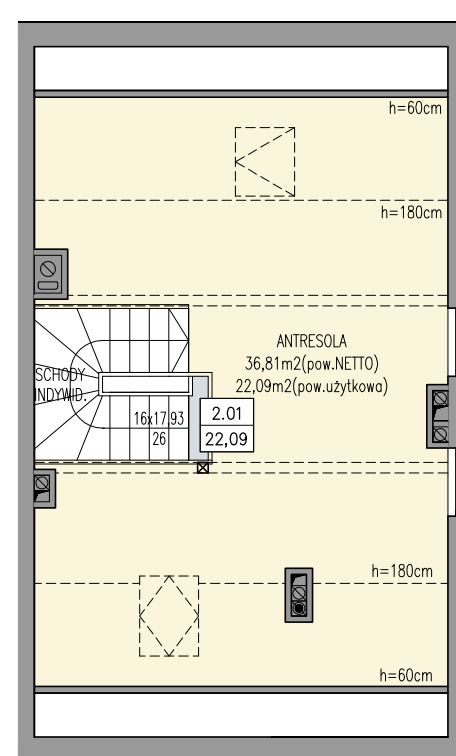
0.01	SIEN	3,28m <sup>2</sup>
0.02	TOALETA	1,52m <sup>2</sup>
0.03	ANEKS KUCHENNY	5,11m <sup>2</sup>
0.04	SALON+JADALNIA	23,95m <sup>2</sup>
0.05	KOMUNIKACJA (SCHODY)	2,95m <sup>2</sup>
RAZEM:		36,81m <sup>2</sup>



RZUT PIĘTRA

## ZESTAWIENIE POWIERZCHNI - PIĘTRO:

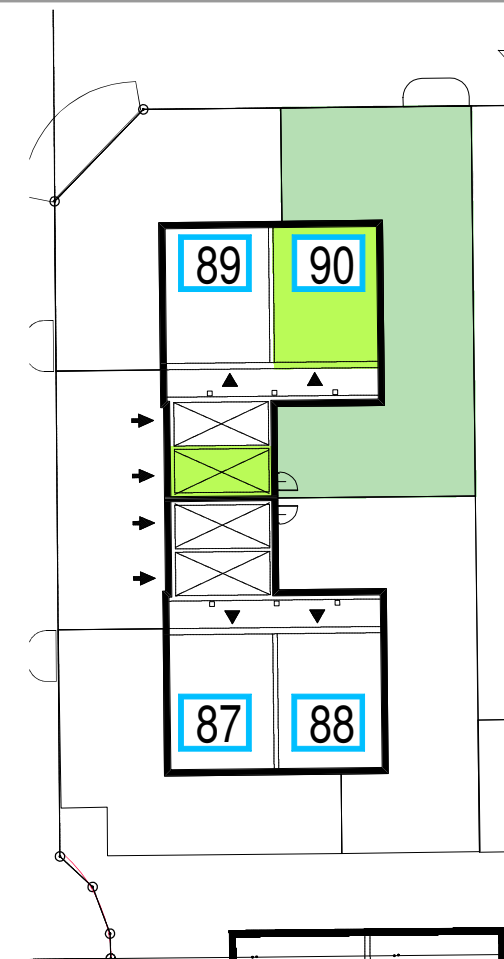
1.01	PRZEDPOKÓJ	3,22m <sup>2</sup>
1.02	POKÓJ	9,69m <sup>2</sup>
1.03	POKÓJ	9,63m <sup>2</sup>
1.04	POKÓJ	10,75m <sup>2</sup>
1.05	ŁAZIENKA+PRALNIA	8,28m <sup>2</sup>
RAZEM:		41,57m <sup>2</sup>



RZUT ANTRESOLI

## ZESTAWIENIE POWIERZCHNI - ANTRESOLA:

2.01	ANTRESOLA	22,09m <sup>2</sup>
RAZEM:		22,09m <sup>2</sup>



## ZESTAWIENIE POWIERZCHNI:

PARTER-	36,81 MKW
PIĘTRO -	41,57 MKW
ANTRESOLA -	22,09 MKW

**LOKAL NR 90 - 100,47mkw**

+WIATA -	15,77 MKW
+BALKON -	7,20 MKW

