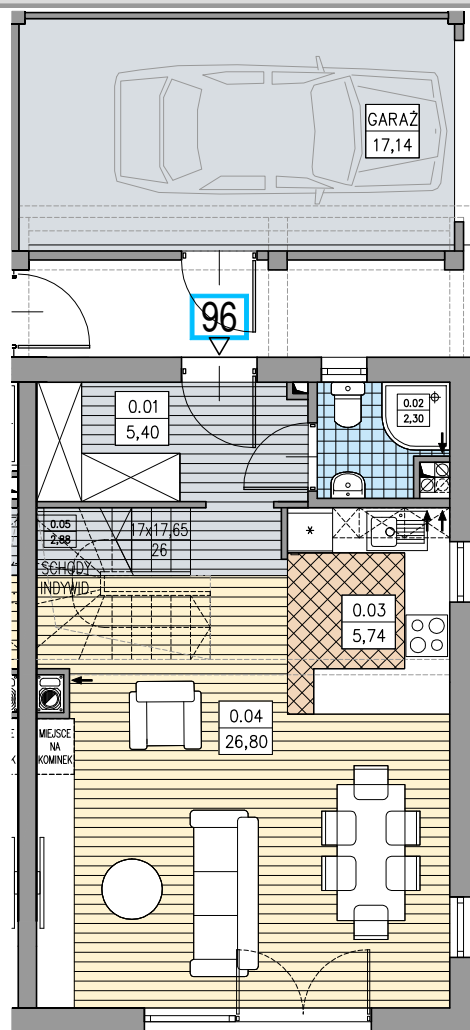


NUMER LOKALU	POWIERZCHNIA UŻYTKOWA	POWIERZCHNIA OGRÓDKA
96	119,51mkw	87mkw

* rysunek poglądowy. W celu weryfikacji szczegółowych wymiarów należy zapoznać się z projektem budowlanym.

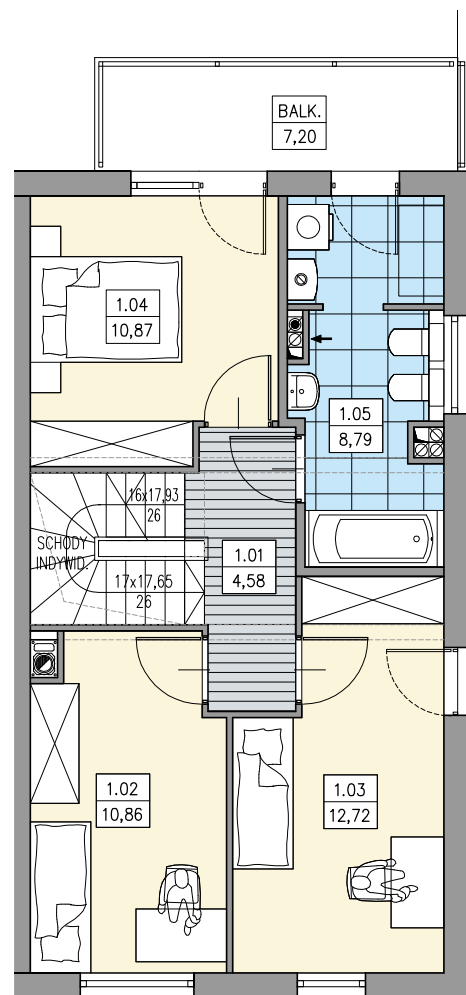
RZUTY LOKALU - LOKAL TYPU M7

ORIENTACJA



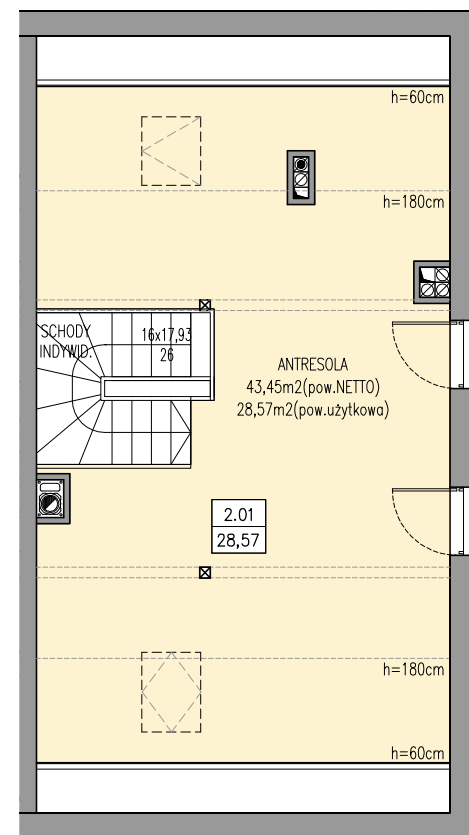
ZESTAWIENIE POWIERZCHNI - PARTER:

0.01 SIEN	5,40m ²
0.02 ŁAZIENKA	2,30m ²
0.03 ANEKS KUCHENNY	5,74m ²
0.04 SALON+JADALNIA	26,80m ²
0.05 KOMUNIKACJA (SCHODY)	2,88m ²
RAZEM:	43,12m²



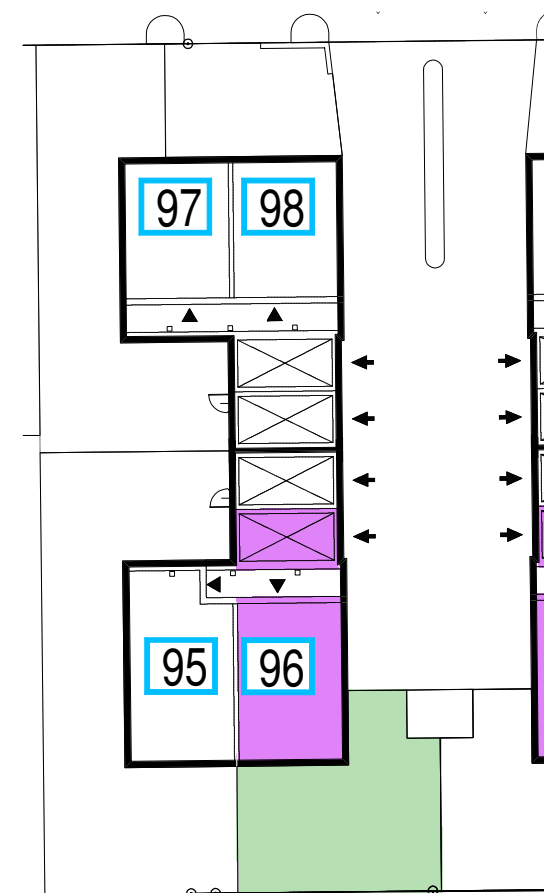
ZESTAWIENIE POWIERZCHNI - PIĘTRO:

1.01 PRZEDPOKÓJ	4,58m ²
1.02 POKÓJ	10,86m ²
1.03 POKÓJ	12,72m ²
1.04 POKÓJ	10,87m ²
1.05 ŁAZIENKA+PRALNIA	8,79m ²
RAZEM:	47,82m²



ZESTAWIENIE POWIERZCHNI - ANTRESOLA:

2.01 ANTRESOLA	28,57m ²
RAZEM:	28,57m²



ZESTAWIENIE POWIERZCHNI:

PARTER-	43,12 MKW
PIĘTRO -	47,82 MKW
ANTRESOLA -	28,57 MKW

LOKAL NR 96 - 119,51mkw

+GARAŻ -	17,14 MKW
+BALKON -	7,20 MKW

